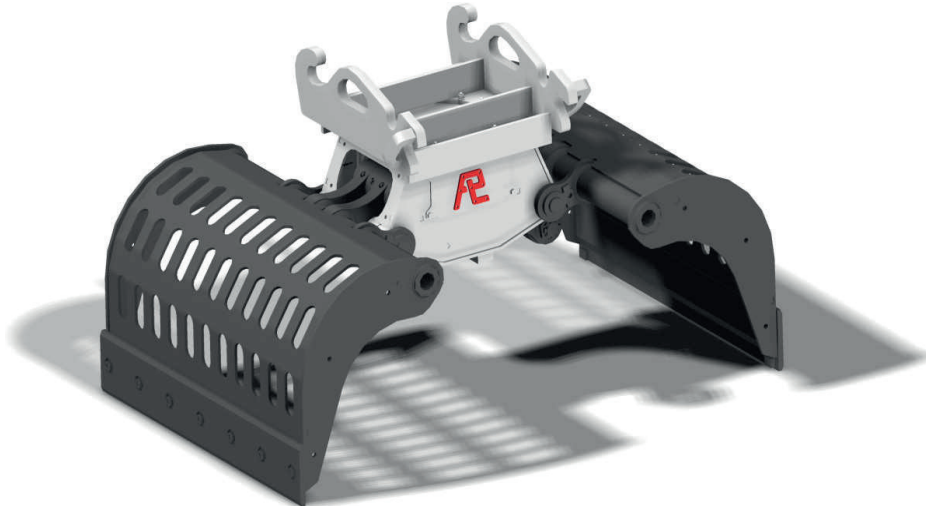


## SLOOP-SORTEERGRIJPER (VAST)



De Pladdet Grijper is identiek aan de Pladdet Roterende Grijper, echter **zonder** draaikrans. Dus geschikt voor machines die voorzien zijn van een draai/kantelstuk. De ijzersterke combinatie van een sloop- en sorteergrijper opgebouwd uit kwaliteitscomponenten, ondersteund door een 3-jarige garantie, biedt het beste product voor de meest klantvriendelijke prijs.

De schalen zijn gemaakt uit Hardox® en het moederframe uit hogesterktestaal, zo is de sterkte en de stijfheid van het moederframe ongeëvenaard. De cilinder(s) zijn voorzien van einddemping en zorgen voor extreme hoge sluitkrachten. Tevens worden deze cilinder(s) zoveel als mogelijk beschermd door de afdichting van het moederframe.

De schalen zijn verwisselbaar qua breedte en de grijpers kunnen worden omgebouwd naar een roteerbaar type.

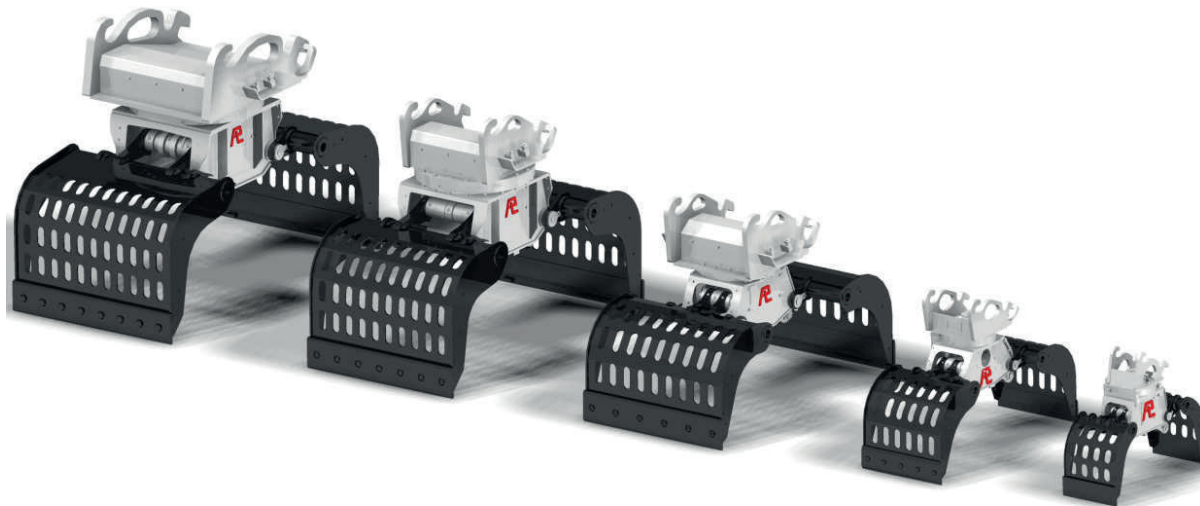
De grijper bestaat uit een basisstuk waarop aan beide zijden een bewegende schaal is gemonteerd. In de basisunit bevinden zich 1 of 2 cilinders en 1 of 2 stabilisatorstangen (type afhankelijk).

| Type:<br>(vast) | Machin-<br>klasse | Gewicht | Hoogte | Schaal-<br>breedte | Spreid<br>geopend | Inhoud  | Sluit<br>kracht | Werkdruk | Olieflow<br>(open/ dicht) |
|-----------------|-------------------|---------|--------|--------------------|-------------------|---------|-----------------|----------|---------------------------|
|                 | (ton)             | (Kg)    | (mm)   | (mm)               | (mm)              | (liter) | (kn)            | (bar)    | (liter/min.)              |
| PG0-30          | 0.7 - 1.4         | n.n.b.  | n.n.b. | 300                | 600               | 30      | 6               | 300      | 15                        |
| PG1-70          | 1.5 - 4           | 130     | 760    | 400                | 900               | 70      | 18              | 300      | 25                        |
| PG1-100         | 1.5 - 4           | 145     | 760    | 500                | 900               | 100     | 18              | 300      | 25                        |
| PG2-150         | 4 - 9             | 293     | 830    | 500                | 1500              | 150     | 24              | 300      | 40                        |
| PG2-200         | 4 - 9             | 311     | 830    | 600                | 1500              | 200     | 24              | 300      | 40                        |
| PG2-300         | 4 - 9             | 357     | 830    | 850                | 1500              | 300     | 24              | 300      | 40                        |
| PG3-400         | 12 - 19           | 693     | 1000   | 700                | 1900              | 400     | 46              | 350      | 120                       |
| PG3-500         | 12 - 19           | 715     | 1000   | 850                | 1900              | 500     | 46              | 350      | 120                       |
| PG3-600         | 12 - 19           | 745     | 1000   | 1050               | 1900              | 600     | 46              | 350      | 120                       |
| PG3-700         | 12 - 19           | 767     | 1000   | 1200               | 1900              | 700     | 46              | 350      | 120                       |
| PG4-700         | 18 - 30           | 1230    | 1250   | 950                | 2100              | 700     | 84              | 350      | 160                       |
| PG4-800         | 18 - 30           | 1300    | 1250   | 1100               | 2100              | 800     | 84              | 350      | 160                       |
| PG4-900         | 18 - 30           | 1370    | 1250   | 1250               | 2100              | 900     | 84              | 350      | 160                       |
| PG5-1000        | 32 - 50           | n.n.b.  | n.n.b. | 1200               | 2300              | 1000    | 90              | 350      | 160                       |
| PG5-1100        | 32 - 50           | n.n.b.  | n.n.b. | 1300               | 2300              | 1100    | 90              | 350      | 160                       |
| PG5-1300        | 32 - 50           | n.n.b.  | n.n.b. | 1500               | 2300              | 1200    | 90              | 350      | 160                       |

*Gewicht is inclusief standaard CW aansluiting en incl. wisselmessen. N.n.b. = nog niet bekend*

Belangrijk: Welke hoek het draaikantelstuk heeft waar grijper onder komt.

## SLOOP-SORTEERGRIPPER (ROTATIE)



De Pladdet Roterende Gripper lijn is eind 2011 geheel opnieuw ontworpen. De grijpers zijn specifiek ontwikkeld voor de sloop-, milieu- en recyclingbranche en voor algemene werkzaamheden. De ijzersterke combinatie van een sloop- en sorteergripper, opgebouwd uit kwaliteitscomponenten en ondersteund door een 3-jarige garantie, biedt het beste product voor de meest klantvriendelijke prijs.

De schalen zijn gemaakt uit Hardox® en het moederframe uit hogesterktestaal, zo is de sterkte en de stijfheid van het moederframe ongeëvenaard. De cilinder(s) zijn voorzien van einddemping en zorgen voor extreem hoge sluitkrachten. Tevens worden deze cilinder(s) zoveel als mogelijk beschermd door de afdichting van het moederframe.

De schalen zijn verwisselbaar qua breedte en de grijpers kunnen worden omgebouwd naar een niet roteerbaar type.

| Type:<br>(rotatie) | Machine<br>klasse | Gewicht | Hoogte | Schaal-<br>breedte | Spreid<br>geopend | Inhoud  | Sluit<br>kracht | Werkdruk<br>rotatie | Olieflow -<br>rotatie<br>max | Werkdruk<br>open/dicht | Olieflow<br>open/ dicht |
|--------------------|-------------------|---------|--------|--------------------|-------------------|---------|-----------------|---------------------|------------------------------|------------------------|-------------------------|
|                    | (ton)             | (Kg)    | (mm)   | (mm)               | (mm)              | (liter) | (kn)            | (bar)               | (liter/min.)                 | (bar)                  | (liter/min.)            |
| <b>PRG0-3</b>      | 0.7 - 1.4         | 70      | 600    | 300                | 600               | 30      | 6               | 150                 | 5                            | 300                    | 15                      |
| <b>PRG1-70</b>     | 1.5 - 4           | 165     | 815    | 400                | 900               | 70      | 18              | 150                 | 10                           | 300                    | 25                      |
| <b>PRG1-100</b>    | 1.5 - 4           | 180     | 815    | 500                | 900               | 100     | 18              | 150                 | 10                           | 300                    | 25                      |
| <b>PRG2-150</b>    | 4 - 9             | 350     | 1000   | 500                | 1500              | 150     | 24              | 150                 | 15                           | 300                    | 40                      |
| <b>PRG2-200</b>    | 4 - 9             | 370     | 1000   | 600                | 1500              | 200     | 24              | 150                 | 15                           | 300                    | 40                      |
| <b>PRG2-300</b>    | 4 - 9             | 415     | 1000   | 850                | 1500              | 300     | 24              | 150                 | 15                           | 300                    | 40                      |
| <b>PRG3-400</b>    | 12 - 19           | 873     | 1230   | 700                | 1900              | 400     | 46              | 210                 | 25                           | 350                    | 120                     |
| <b>PRG3-500</b>    | 12 - 19           | 895     | 1230   | 850                | 1900              | 500     | 46              | 210                 | 25                           | 350                    | 120                     |
| <b>PRG3-600</b>    | 12 - 19           | 925     | 1230   | 1050               | 1900              | 600     | 46              | 210                 | 25                           | 350                    | 120                     |
| <b>PRG3-700</b>    | 12 - 19           | 947     | 1230   | 1200               | 1900              | 700     | 46              | 210                 | 25                           | 350                    | 120                     |
| <b>PRG4-700</b>    | 18 - 30           | 1460    | 1500   | 950                | 2100              | 700     | 84              | 210                 | 35                           | 350                    | 160                     |
| <b>PRG4-800</b>    | 18 - 30           | 1530    | 1500   | 1100               | 2100              | 800     | 84              | 210                 | 35                           | 350                    | 160                     |
| <b>PRG4-900</b>    | 18 - 30           | 1600    | 1500   | 1250               | 2100              | 900     | 84              | 210                 | 35                           | 350                    | 160                     |
| <b>PRG5-1000</b>   | 32 - 50           | 2750    | 1800   | 1200               | 2300              | 1000    | 90              | 210                 | 35                           | 350                    | 160                     |
| <b>PRG5-1100</b>   | 32 - 50           | 2850    | 1800   | 1300               | 2300              | 1100    | 90              | 210                 | 35                           | 350                    | 160                     |
| <b>PRG5-1300</b>   | 32 - 50           | 2970    | 1800   | 1500               | 2300              | 1300    | 90              | 210                 | 35                           | 350                    | 160                     |

*Gewicht is inclusief standaard CW aansluiting en incl. wisselmessen*